

全自动小袋倒袋站 Auto-small bag unloader



MORE·TALENTS
摩坦斯自动化设备
MTS Automation Equipment Co., Ltd.



全自动小袋倒袋站主要为25kg和50kg小袋包装物料的自动拆包而设计制作的。在石

化、化工、化纤、印染、造纸、环保等工业领域中粉粒体散料卸料过程中起到不可或缺的作用。

工作流程及产品特点

工作流程：1、人工将小袋放入到皮带输送机上，皮带输送机可选择倾斜布置及水平布置（如图一）；2、皮带输送机将小袋送到两边带特制链条刺架上，三个压轮向下，将袋子压住，链条向前转动带着小袋在轨道上运动。一个自动刀片将袋口划开（如图二）；3、空袋吸取机构（如图三）将划开的袋子振动到压袋机中。



图一



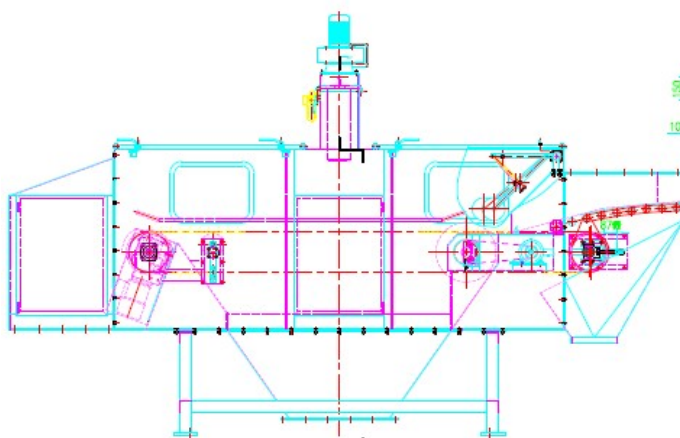
图二



图三

产品综述：

- 1、轻载标准设备重约1000kg；
- 2、用于倒袋的袋子最厚不超过250mm；
- 3、袋子宽度：可根据用户袋子尺寸设计；



4、

图五

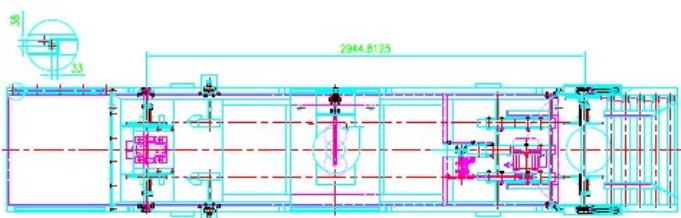


图四：特制链条刺架

产品特点：

- 1、标准配置：水平皮带输送机、破袋系统、空袋吸取机构、空袋压袋机、控制系统；

- 2、选配：除尘系统、PLC控制系统、上袋倾斜皮带输送机、助提器、外袋清洁器、物料破块器等；
- 3、拆包速度快，每小时可达200-400包；
- 4、本设备结构紧凑，节省空间，结构合理；
- 5、物料不与袋子外表面，保持物料清洁；
- 6、工作可靠，能耗低；



图六